

GRAFIATO DESIGN

Descrição

Revestimento para superfície de alvenaria. Produto de alta durabilidade, ação hidrorrepelente e excelente resistência às intempéries. Seu alto poder de enchimento dispensa o uso de Massa Corrida ou Massa Acrílica Blascor.

Características

Uso interno e externo; Ranhuras mais finas;
Bom poder de preenchimento; Apresenta a criação de inúmeros efeitos e acabamento;
Fácil aplicação;

Composição

Emulsão acrílica, água, cargas minerais inertes, hidrocarbonetos alifáticos, aditivos e microbiocidas não metálicos.

Propriedade

Valor

pH 8,80 - 9,80

Preparação da superfície

Aguarde a cura total do gesso, lixe, limpe a superfície e remova o excesso de poeira, ou agentes (mofo, umidade, graxa, óleos) que possam afetar a aplicação e finalidade do produto, em seguida aplique o Selador Acrílico Blascor, aguarde a secagem de 6 a 12 horas.

Diluição

Não requer diluição; pronto para uso.

Misture bem até que a homogeneização correta seja alcançada.

Aplicação

1 demão

Rendimento teórico

Até 8 m² por demão.



Observação: O rendimento varia com base em fatores como: imperfeições da superfície, habilidade do aplicador e método de aplicação.

Tempo de secagem



Ao toque 1 hora

Intervalo entre demãos 24 horas

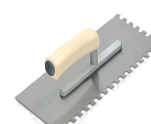
Total 20 dias



Ferramentas de aplicação



Espátula



Desempeneadeira de aço



Espátula de Plástico

Sugestões

Após a aplicação do Grafiato Design Blascor, deve-se uniformizar com a espátula de aço, em seguida, utilizar a espátula de plástico para formar os traços do Grafiato Design Blascor. Após 24 horas de aplicação do Grafiato Design Blascor, está pronto para receber tintas.

Validade



2 anos após a fabricação do produto.

Equipamento de proteção (EPI)



Informações adicionais



Para obter mais informações sobre os tipos de tinta, preparação de superfície, saúde e segurança (FISPQ) visite o site:

www.blascor.com.br

Elaborado por :	Miguel Caputo	Revisado por:	Tainê Hansen	Aprovado por:	Marjhorie Deon
Data:	19/08/2021	Data:	25/02/2022	Data:	25/02/2022

MG Tintas LTDA
Rua Olavo Baldessar - Distrito Industrial
Santa Terezinha de Itaipu - Pr
(45) 3541-0250

MG Tintas LTDA
Rod. do Caqui, 2499 - Barracão B e C, km01
Campina Grande do Sul - Pr
(41) 3676-0631

www.blascor.com.br

